

Wasmachine

W5280X

Eigenschappen en voordelen

- **Compass Pro® microprocessor biedt:**
 - Groot display en één knop voor eenvoudige programmakeuze
 - Taalkeuze
 - Knoppen voor snelle selectie en opties voor de meest gebruikte wasprogramma's en opties
 - Wasprogrammapakketten geoptimaliseerd aangaande Energieverbruik, Prestaties en Tijd. (Beschikbaar in algemene programma's)
- **AS – Automatic Savings:**
 - De machine weegt het linnengoed en past de hoeveelheid water en energie aan de lading aan. Dit levert aanzienlijke besparingen op als de machine niet helemaal vol is. (Beschikbaar in algemene programma's)
- Extreem laag water- en energieverbruik – zie onderstaande tabel
- Wasmiddelbakje met vier compartimenten voor handmatig doseren van poeder of vloeibaar wasmiddel
- Hoge centrifugeerkracht voor efficiënt centrifugeren
- Deur met pakking en stevig scharnier, geschikt voor intensief gebruik
- Roestvast en gegalvaniseerd staal in alle vitale onderdelen voor een optimale bescherming tegen roest
- **Power Balance:**
 - Optimaliseert de centrifugeersnelheid, voor een zo groot mogelijke ontwatering en besparingen op drogen
 - Minimaliseert de belasting op de machine, zodat het proces zonder storingen kan verlopen en de machine langer meegaat
 - Vermindert trillingen, waardoor de machine op alle mogelijke plaatsen geïnstalleerd kan worden



De getoonde afbeeldingen geven slechts een representatief beeld van het product en variaties zijn mogelijk.

Belangrijkste opties

- Roestvrijstalen zijpanelen
- Muntautomaat

Belangrijkste specificaties			W5280X	
Max. capaciteit vulfactor 1:10	kg/lb		28/62	
Trommelinhoud	liter		280	
diameter	ø mm		830	
Centrifugeertoerental	rpm		805	
G-factor			300	
Verwarmingalternatieven, 230/400V	stoom	kW	x	
	niet verwarmd		x	
Verbruiksgegevens "Normaal 60°C"			Volle belading, 28 kg	Halve belading, 14 kg**
Energieverbruik*				
Totale tijd	min		49	46
Waterverbruik (koud+warm)	liter		187+46	89+25
Energieverbruik (motor/verwarming/heet water)	kWh		0.35/4.3	0.35/2.3
Stoomverbruik	kg		6.5	3.5
Restvocht	%		54	60

* Watertemperatuur 15°C koud water en 65°C heet water.

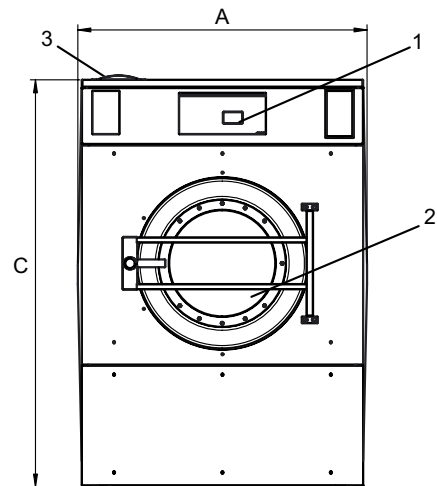
** Programma's met AS.

Elektrische aansluitingen*					
Verwarmings- alternatief	Hoofdspanning alternatieve	Hz	Verwarmings- vermogen kW	Totaal vermogen kW	Aanbevolen zekering A
		Stoom of niet verwarmd	220-240V 1 - 208-240V 1 -	50/60 60	- -

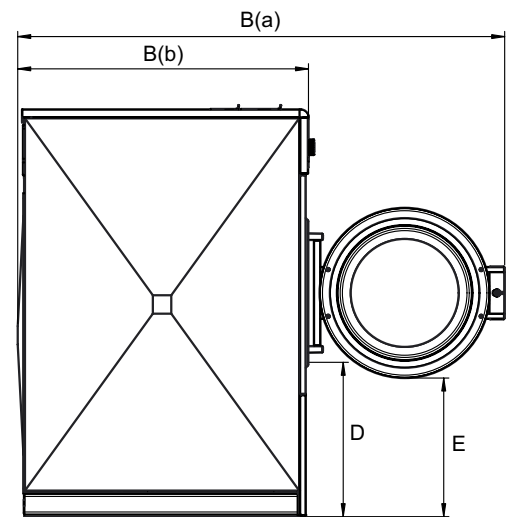
Water- en stoomaansluiting		W5280X	
Waterkleppen	DN	20	
Waterdruk	kPa	200-600	
Capaciteit bij 300 kPa	l/min	60	
Afvoerklep	∅ mm	75	
Stoomklep	DN	15	
Stoomdruk	kPa	300-600	
Vloercondities			
Frequentie van de dynamische kracht	Hz	13.4	
Vloerbelasting bij max. centrifugeren	kN	4.9 ± 9.5	
Geluidsniveau			
Geluidsniveau (IEC 60704-2-4)			
wassen	dB(A)	69	
centrifugeertoerental	dB(A)	75	
Warmteafgifte			
% van geïnstalleerd vermogen, max.		5	
Verzendgegevens**			
Gewicht	netto, kg	380	
Transportvolume	m ³	2	
Afmetingen in mm			
A	Breedte	933	
B(a)	Diepte	1632	
B(b)	Diepte	985	
C	Hoogte	1456	
D		590	
E		520	
F		1159	
G		123	
H		417	
I		355	
J		317	
K		59	
L		401	
M		1328	
N		1255	
O		119	
P		175	
1	Bedieningspaneel	6	Afvoerklep
2	Deuropening ∅ 410 mm	7	Toevoeging vloeibare zeep
3	Zeepbak	8	Elektrische aansluiting
4	Koud water	9	Stoomaansluiting
5	Heet water		

* Ook voor andere spanningen verkrijgbaar, zie het Installatiehandboek.

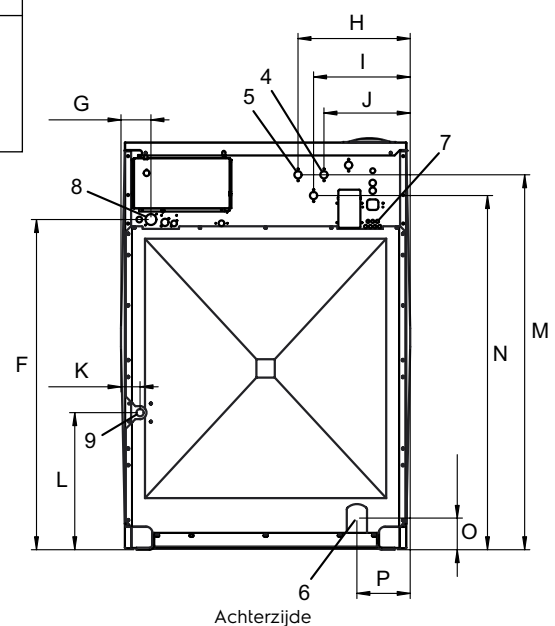
** Gemiddelde gegevens. Het verpakte gewicht/de omvang van de zending hangt af van de configuratie. Neem contact op met de afdeling logistiek voor de exacte afmetingen.



Voorzijde



Zijaanzicht



Achterzijde