

Wasmachine

W4600H, W4850H, W41100H

Eigenschappen en voordelen

- Hoog toerental bij centrifugeren voor het efficiënt verwijderen van water
- Clarus Control® volledig programmeerbaar, microprocessor met maximaal 192 programma's
- Grote deuropening voor gemakkelijk laden/leeghalen
- Geschikt voor 13 signalen voor vloeibare wasmiddelen
- Acht aansluitingen voor vloeibare zeep
- Roestvrijstaal in alle vitale onderdelen voor optimale bescherming tegen roest
- Roestvrijstalen voorpanelen en gemoffelde zijpanelen
- Rechtstreekse stoomverwarming
- Elektrische verwarming (alleen W4600H)
- Frequentiegestuurde motor voor maximale veelzijdigheid
- Smering van de lagerpakkingen
- Ontwikkeld voor eenvoudige service en onderhoud
- SuperBalance™ garandeert de juiste centrifugeerkracht

Belangrijkste opties

- Naar voren kantelend of naar voren/achteren kantelend met automatische achterwaartse actie
- Geluid-/warmte-isolatie, <70 dB(A)
- Testkraan met niveaubuis
- Dubbele aftapkranen voor aftappen water/oplosmiddelen
- Producttoevoereenheid met vijf vakken
- Derde waterkraan
- Grote waterkleppen (DN 50/2") (geldt niet voor W4600H)
- Integrated Weighing System (IWS)
- Smering van de lagerpakkingen met waarschuwing voor lege tank
- Aansluiting van intelligente wasmiddelsystemen (DMIS)



Belangrijkste specificaties		W4600H			W4850H	W41100H
Max. capaciteit	kg/lb	65/135			90/200	120/250
Trommelinhoud	liter	600			850	1100
diameter	ø mm	980			1220	1220
Centrifugeertoerental	rpm	800			720	663
G-factor		350			350	300
Verwarmingsalternatieven	stoom	x			x	x
	niet verwarmd	x			x	x
	elektriciteit	36 of 54			-	-
Verbruiksgegevens "Normaal 60°C" *		Stoom**	EI 36 kW	EI 54 kW		
Totale tijd (koud+warm/koud)	min	44/49	48/-	46/-	45/50	45/50
Waterverbruik (koud/warm)	liter	555/92	555/92	555/92	713/125	850/153
Energieverbruik (motor/verwarming)	kWh	1.2/-	1.2/4.7	1.2/4.7	2.3/-	2.4/-
Stoomverbruik (koud/warm)	kg	7	-	-	10	12
Stoomverbruik (koud)	kg	14	-	-	19	23

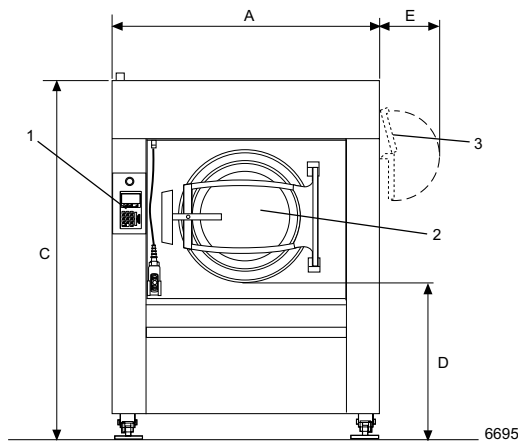
* Watertemperatuur 15°C koud water en 65°C warm water.
 ** Stoom bij 300-400 kPa.

Elektrische aansluitingen*		W4600H	W4850H	W41100H
Verwarming El.	Voltage			
	230V 3AC 50 Hz	kW(A) 38 (100)	-	-
	230V 3AC 50 Hz	kW(A) 56 (160)	-	-
	240V 3AC 60 Hz	kW(A) 38 (100)	-	-
	240V 3AC 60 Hz	kW(A) 56 (160)	-	-
	400-415V 3N AC 50 Hz	kW(A) 38 (63)	-	-
Stoom of niet verwarmd	400-415V 3N AC 50 Hz	kW(A) 56 (100)	-	-
	200V 3AC 60 Hz	kW(A) -	6.7 (35)	5.3 (35)
	230V 3AC 50Hz	kW(A) 4 (16)	6.7 (25)	5.3 (25)
	230V 3AC 60Hz	kW(A) 4 (16)	6.7 (20)	5.3 (20)
	400-415V 3N AC 50 Hz	kW(A) 4 (16)	6.7 (16)	5.3 (16)
Water, stoom en luchtaansluiting				
Waterkleppen	DN	32	40	40
Opgemeten waterdruk	kPa	200-600	200-600	200-600
Druklimiet voor waterkraan	kPa	50-1000	50-1000	50-1000
Capaciteit bij 300 kPa	l/min	150	200	200
Afvoerklep	ø mm	110	110	110
Afvoercapaciteit	l/min	400	400	400
Stoomklep	DN	20	32	32
Opgemeten stoomdruk	kPa	300-600	300-600	300-600
Druklimiet voor stoomkraan	kPa	50-800	50-800	50-800
Perslucht	DN	6	6	6
Luchtdruk	kPa	500-700	500-700	500-700
Luchtverbruik	l/h	20	20	20
Vloercondities				
Frequentie van de dynamische kracht	Hz	12.7	12.0	11.1
Max. vloerbelasting bij centrifugeren	kN	15.9±6.4	22±7.3	24±7.3
Geluidsniveau				
Geluidsniveau	dB(A)	76	73	73
Geluidsniveau met isolatie	dB(A)	< 70	< 70	< 70
Warmteafgifte				
% van geïnstalleerd vermogen, max. 90°		6	6.7	6.8
Verzendgegevens				
Verzendgewicht	netto, kg	1380	2200	2300
Verzendvolume	m ³	5.7	7.6	8.4

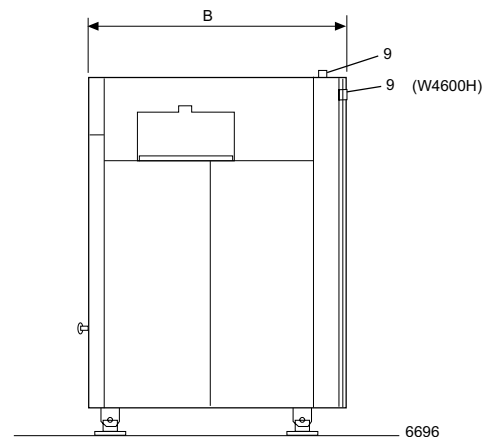
* Ook voor andere spanningen verkrijgbaar, zie het Installatiehandboek.

Afmetingen in mm	W4600H	W4850H	W41100H
A Breedte	1390	1640	1640
B Diepte	1585	1635	1850
C Hoogte	2015	2230	2230
D	910	995	995
E	300	380	380
F	1865	2135	2135
G	270	1070	1070
H	660	830	830
I	525	635	635
K	425	445	445
L	960	1140	1140
M	1425	1660	1660
N	420	435	435
O	435	820	820
P	2200	2410	2400
R	1120	1175	1160
S	2225	2480	2480
T	935	960	955
U	300	285	240
V	325	400	335

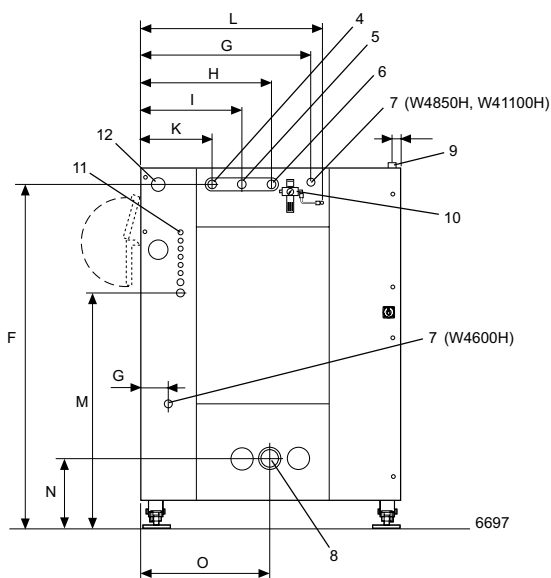
- 1** Bedieningspaneel
- 2** Deuropening \varnothing 700 (W4850H, W41100H), \varnothing 535 (W4600H)
- 3** Zeep toevoer, poeder (optie)
- 4** Koudwateraansluiting
- 5** Warmwateraansluiting
- 6** Derde wateraansluiting (optie)
- 7** Stoomaansluiting
- 8** Afvoer
- 9** Elektrische aansluitingen
- 10** Perslucht
- 11** Externe vloeistofaanvoer, 6 stuks van \varnothing 10, 1 stuk van \varnothing 16 en 1 stuk van \varnothing 20
- 12** Wateraansluiting, zeep toevoerinjector (optie)



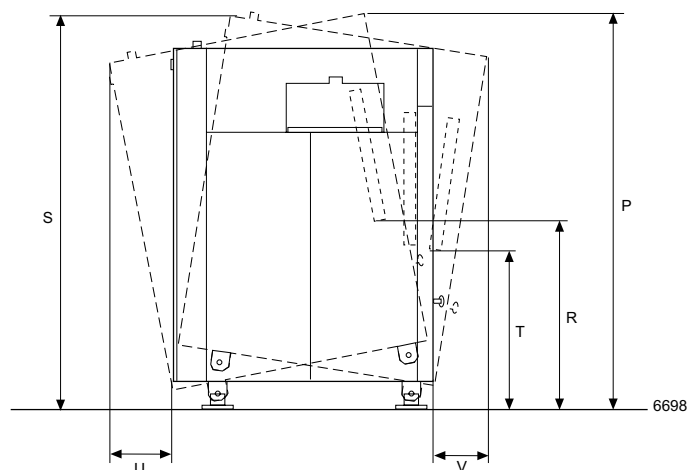
Voorzijde



Rechts, zijkant



Achterzijde



Beweging bij het kantelen

Belangrijkste opties

- Naar voren of naar voren/achteren kantelende unit – voor het gemakkelijk legen terwijl de trommel achterwaarts in de trolley schuift.
- Geluids/warmte-isolatie – vermindert het luchtgeluidsniveau met meer dan 70 dB(A).
- Testkraan met niveaubuis - biedt mogelijkheid om monsters van de wasvloeistof te nemen.
- Aftappen van water/oplosmiddel - twee aftapkranen waarmee u het spoelwater kunt verwijderen en opnieuw gebruiken in de wascyclus.
- Aanvoerinjector met vijf compartimenten (5x2 liter), aan rechter- of voorzijde. (alleen W4850H, W41100H).
- Aanvoerinjector met vijf compartimenten (5x1 liter), frontmontage (alleen W4850H, W41100H), aan voor- of zijkant gemonteerd (alleen W4600H).
- Smering van de lagerpakkingen met waarschuwing voor lege tank.
- Grote waterkleppen (DN 50/2") (geldt niet voor W4600H).
- Aansluiting van intelligente wasmiddelsystemen (DMIS).
- Derde waterkraan - elektrisch gestuurde waterkraan bijvoorbeeld voor hard water.
- Aansluitset voor stoom.
- Aansluitset voor 2 water.
- Aansluitset voor 3 water.
- Integrated Weighing System (IWS) – geeft het gewicht van de lading weer op het programmadisplay.
- Combinatie van stoom- en elektrische verwarming - biedt de keuze tussen elektrische en stoomverwarming met behulp van een schakelaar (alleen W4600H).
- Waterinlaat via pomp - extra waterinlaat voor watertoevoer pompgestuurd vanaf een terugwinningssysteem.

Accessoire

- Kit voor de aansluiting van het CMIS (Certus Management Information Systems)-netwerk. CMIS zorgt voor de statistieken, storingscodes, onderhoud, procesontvangst?, enz.



CMIS is geschikt voor wasmachines met Clarus Control, droogtrommels met Selecta Control en strijkmachines met elektronisch controlesysteem. Het enige dat u nodig heeft om de statistische feedback te bekijken is een normale pc.