

Wasmachine

W5350X

Eigenschappen en voordelen

- **Compass Pro^o microprocessor biedt:**
 - Groot display en één knop voor eenvoudige programmakeuze
 - Taalkeuze
 - Knoppen voor snelle selectie en opties voor de meest gebruikte wasprogramma's en opties
 - Wasprogrammapakketten geoptimaliseerd aangaande Energieverbruik, Prestaties en Tijd. (Beschikbaar in algemene programma's)
- **AS – Automatic Savings:**
 - De machine weegt het linnengoed en past de hoeveelheid water en energie aan de lading aan. Dit levert aanzienlijke besparingen op als de machine niet helemaal vol is. (Beschikbaar in algemene programma's)
- Extreem laag water- en energieverbruik – zie onderstaande tabel
- Wasmiddelbakje met vier compartimenten voor handmatig doseren van poeder of vloeibaar wasmiddel
- Hoge centrifugeerkracht voor efficiënt centrifugeren
- Deur met pakking en stevig scharnier, geschikt voor intensief gebruik
- Roestvast en gegalvaniseerd staal in alle vitale onderdelen voor een optimale bescherming tegen roest

Belangrijkste opties

- Roestvrijstalen zijpanelen
- Muntautomaat



De getoonde afbeeldingen geven slechts een representatief beeld van het product en variaties zijn mogelijk.

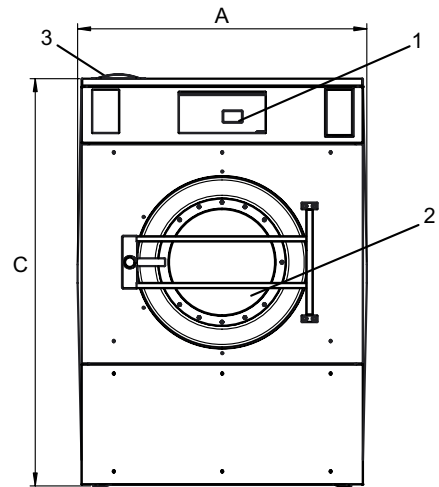
Belangrijkste specificaties			W5350X	
Max. capaciteit vulfactor 1:10	kg/lb		35/77	
Trommelinhoud	liter		350	
diameter	ø mm		920	
Centrifugeertoerental	rpm		650	
G-factor			220	
Verwarmingsalternatieven, 230/400V	elektriciteit	kW	22	
	stoom		x	
	niet verwarmd		x	
Verbruiksgegevens "Normaal 60°C"			Volle belading, 35 kg	Halve belading, 17.5 kg**
Energieverbruik*				
Totale tijd	min		51	48
Waterverbruik (koud+warm)	liter		233+62	125+37
Energieverbruik (motor/verwarming/heet water)	kWh		0.6/5.75	0.6/3.4
Stoomverbruik	kg		8.6	5.1
Restvocht	%		60	66
<small>* Watertemperatuur 15°C koud water en 65°C heet water. ** Programma's met AS.</small>				

Elektrische aansluitingen*					
Verwarmings-alternatief	Hoofdspanning alternatieve	Hz	Verwarmings- vermogen kW	Totaal vermogen kW	Aanbevolen zekering A
Niet verwarmd of stoomverwarming	220-240V 1 - 220-240V 1 - 208-240V 1 -	50/60 50/60 50/60	- - -	1.8 1.8 1.8	16 16 16

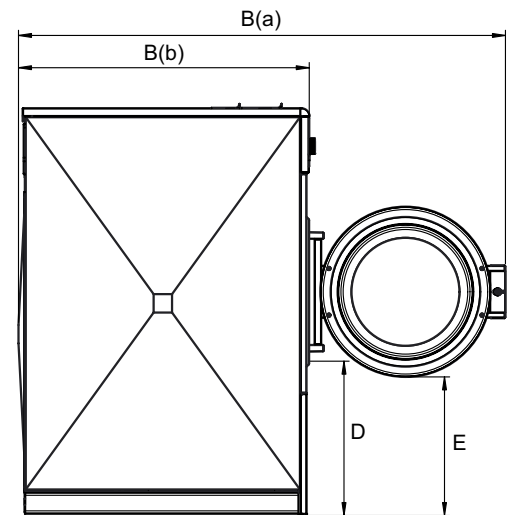
Water- en stoomaansluiting		W5350X
Waterkleppen	DN	20
Waterdruk	kPa	200-600
Capaciteit bij 300 kPa	l/min	60
Afvoerklep	ø mm	75
Stoomklep	DN	15
Stoomdruk	kPa	300-600
Vloercondities		
Frequentie van de dynamische kracht	Hz	10.8
Vloerbelasting bij max. centrifugeren	kN	6.9 ± 10.7
Geluidsniveau		
Geluidsniveau (IEC 60704-2-4)		
wassen	dB(A)	65
centrifugeertoerental	dB(A)	82
Warmteafgifte		
% van geïnstalleerd vermogen, max.		5
Verzendgegevens**		
Gewicht	netto, kg	560
Transportvolume	m ³	2.7
Afmetingen in mm		
A	Breedte	1115
B(a)	Diepte	1877
B(b)	Diepte	1121
C	Hoogte	1570
D		595
E		534
F		1273
G		116
H		433
I		373
J		333
K		74
L		529
M		1446
N		1366
O		122
P		206

* Ook voor andere spanningen verkrijgbaar, zie het Installatiehandboek.

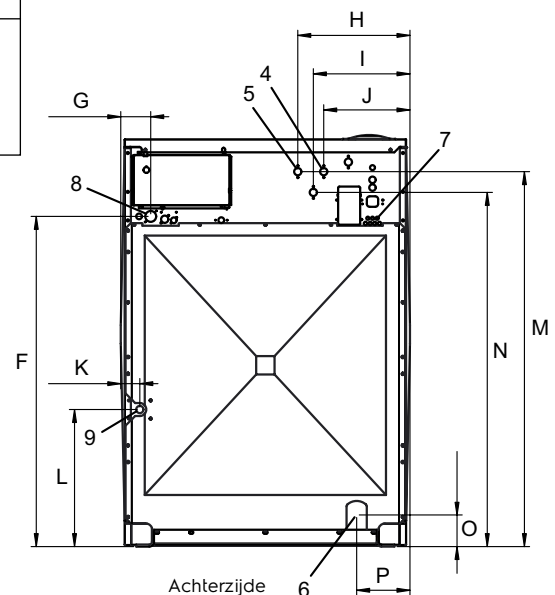
** Gemiddelde gegevens. Het verpakte gewicht/de omvang van de zending hangt af van de configuratie. Neem contact op met de afdeling logistiek voor de exacte afmetingen.



Voorzijde



Zijaanzicht



Achterzijde