

Wasmachine

W5600X

Eigenschappen en voordelen

- **Compass Pro[®] microprocessor biedt:**
 - Groot display en één knop voor eenvoudige programmakeuze
 - Taalkeuze
 - Knoppen voor snelle selectie en opties voor de meest gebruikte wasprogramma's en opties
 - Wasprogrammapakketten geoptimaliseerd aangaande Energieverbruik, Prestaties en Tijd. (Beschikbaar in algemene programma's)
- Extreem laag water- en energieverbruik - zie onderstaande tabel
- Hoge centrifugeerkracht voor efficiënt centrifugeren
- Deur met pakking en stevig scharnier, geschikt voor intensief gebruik
- Roestvast en gegalvaniseerd staal in alle vitale onderdelen voor een optimale bescherming tegen roest
- SuperBalance garandeert de juiste centrifugeerkracht

Belangrijkste opties

- Roestvrijstalen zijpanelen
- Muntautomaat
- Vulinjector met vijf vakken
- Derde waterinlaatklep



De getoonde afbeeldingen geven slechts een representatief beeld van het product en variaties zijn mogelijk.

Belangrijkste specificaties			W5600X	
Max. capaciteit vulfactor 1:10	kg/lb		60/135	
Trommelinhoud	liter		600	
diameter	Ø mm		980	
Centrifugeertoerental	rpm		630	
G-factor			220	
Verwarmingsalternatieven, 230/400V	elektriciteit	kW	35	
	stoom		x	
	niet verwarmd		x	
Verbruiksgegevens "Normaal 60°C"				
Energieverbruik*				
Totale tijd	min		Volle belading, 60 kg	
WATERVERBRUIK (koud+warm)	liter		51	49
Energieverbruik (motor/verwarming/heet water)	kWh		380+100	360+80
Stoomverbruik	kg		0.75/2.85/6.4	0.7/2.3/5.1
Restvocht	%		13.9	11.1
			60	66

* Watertemperatuur 15°C koud water en 65°C heet water.

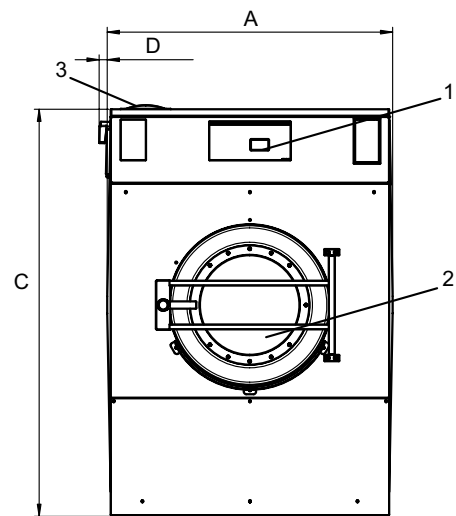
** Afhankelijk van de stoomdruk.

Elektrische aansluitingen					
Verwarmings- alternatief	Hoofdspanning alternative	Hz	Verwarmings- vermogen kW	Totaal vermogen kW	Aanbevolen zekering A
Niet verwarmd of stoomverwarming	208-240V 3 -	60	-	2.6	10

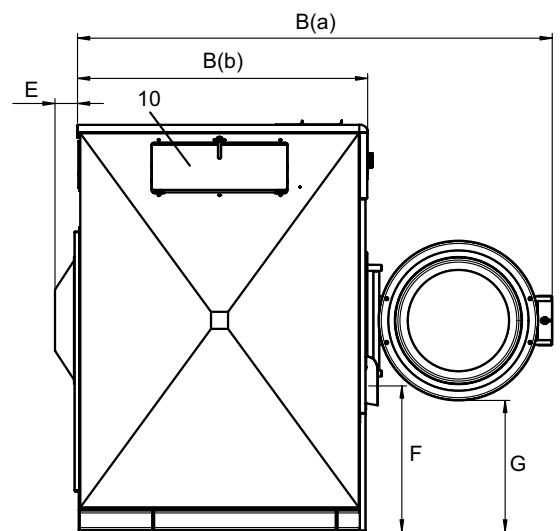
Water- en stoomaansluiting		W5600X
Waterkleppen	DN	25
Waterdruk	kPa	200-600
Capaciteit bij 300 kPa	l/min	110
Afvoerklep	ø mm	75
Afvoercapaciteit	l/min	170
Stoomklep	DN	20
Stoomdruk	kPa	300-600
Vloercondities		
Frequentie van de dynamische kracht	Hz	10.5
Vloerbelasting bij max. centrifugeren	kN	10 ± 15.6
Geluidsniveau		
Geluidsniveau (IEC 60704-2-4)		
wassen	dB(A)	70
centrifugeertoerental	dB(A)	84
Warmteafgifte		
% van geïnstalleerd vermogen, max.		5
Verzendgegevens**		
Gewicht	netto, kg	775
Transportvolume	m ³	3.2
Afmetingen in mm		
A	Breedte	1173
B(a)	Diepte	1951
B(b)	Diepte	1193
C	Hoogte	1673
D		33
E		93
F		600
G		540
H		1370
I		125
J		255
K		227
L		87
M		85
N		802
O		103
P		1544
Q		1361
R		587
1	Bedieningspaneel	6 Afvoer
2	Deuropening ø 535 mm	7 Aansluitingen voor toevoer vloeistoffen
3	Zeepbakje	8 Elektrische aansluitingen
4	Koud water	9 Stoomaansluiting
5	Heet water	10 Wasmiddelinspuiters, poeder, rechter- of linkerzijde (optie)

* Ook voor andere spanningen verkrijgbaar, zie het Installatiehandboek.

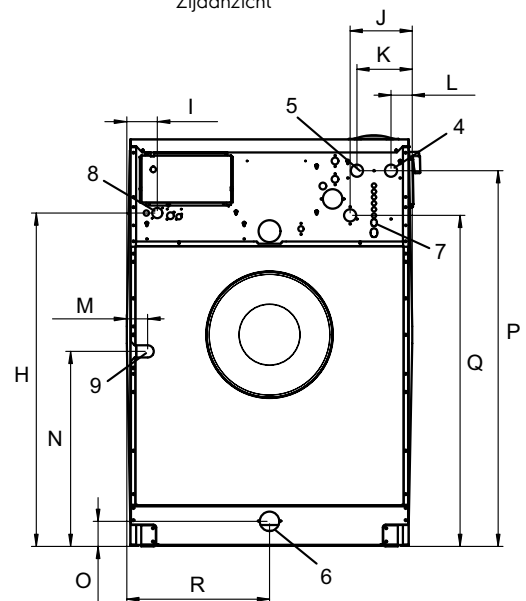
** Gemiddelde gegevens. Het verpakte gewicht/de omvang van de zending hangt af van de configuratie. Neem contact op met de afdeling logistiek voor de exacte afmetingen.



Voorzijde



Zijaanzicht



Achterzijde