



Wasmachine

W575N

Eigenschappen en voordelen

- **Compass Pro® microprocessor biedt:**
 - Groot display en één knop voor eenvoudige programmakeuze
 - Taalkeuze
 - Knoppen voor snelle selectie en opties voor de meest gebruikte wasprogramma's en opties
 - Wasprogrammapakketten geoptimaliseerd aangaande *Energieverbruik, Prestaties en Tijd.* (Beschikbaar in algemene programma's)
- Extreem laag water- en energieverbruik – zie onderstaande tabel
- Wasmiddelbakje met vier compartimenten voor handmatig doseren van poeder of vloeibaar wasmiddel
- Hoge centrifugeerkracht voor efficiënt centrifugeren
- Deur met pakking en stevig scharnier, geschikt voor intensief gebruik
- Roestvast en gegalvaniseerd staal in alle vitale onderdelen voor een optimale bescherming tegen roest
- SuperBalance garandeert de juiste centrifugeerkracht



De getoonde afbeeldingen geven slechts een representatief beeld van het product en variaties zijn mogelijk.

Belangrijkste opties

- Automatische toevoeging van vloeibaar wasmiddel (optionele I/O printkaart)
- Roestvrijstalen frontpaneel
- Aansluiting op boekings-/betaalsysteem of muntmeter
- Afvoerpomp

Belangrijkste specificaties			W575N			
Max. capaciteit vulfactor 1:9		kg/lb	8/18			
Trommelinhoud		liter	75			
diameter		ø mm	520			
Centrifugeertoerental		rpm	587			
G-factor			100			
Standaard verwarmingsmogelijkheden	elektriciteit	kW	5.4 / 7.5			
Verwarmingsmogelijkheden met laag energieverbruik	elektriciteit	kW	2.0 / 3.0			
	stoom		x			
	niet verwarmd		x			
Verbruiksgegevens "Normaal 60°C"			EI		Stoom**	
Energieverbruik*			Volle belading, 8 kg	Halve belading, 4 kg	Volle belading, 8 kg	Halve belading, 4 kg
Totale tijd	min		44	42	44	42
Waterverbruik (koud+warm)	liter		47+13	37+8	47+13	37+8
Energieverbruik (motor/verwarming***)	kWh		0.1/1.15	0.1/0.7	0.1/-	0.1/-
Stoomverbruik	kg		-	-	1.75	1.05
Restvocht	%		69	78	69	78

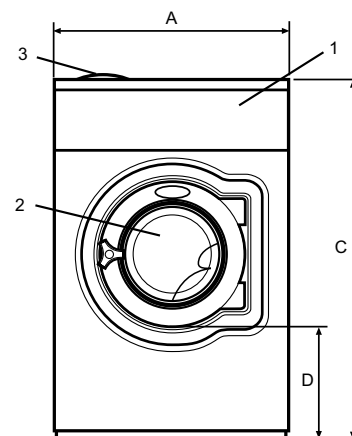
* Watertemperatuur 15°C koud water en 65°C heet water.

** Afhankelijk van de stoomdruk.

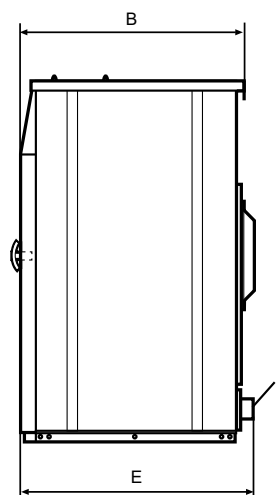
*** Inclusief warmwaterverwarming.



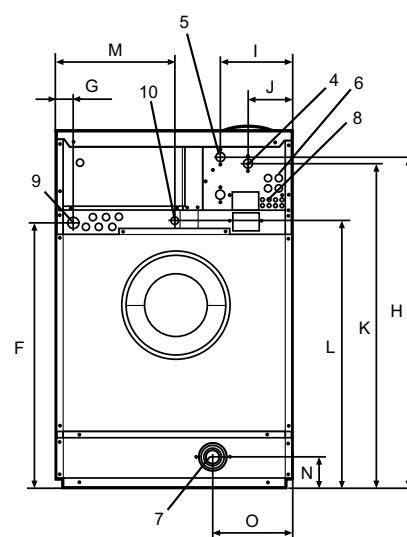
Elektrische aansluitingen					
Verwarmings-alternatief	Hoofdspanning alternative	Hz	Verwarmings-vermogen kW	Totaal vermogen kW	Aanbevolen zekering A
	220-240V 1 ~	50/60	2.0/3.0	2.3/3.3	16
	220-240V 3 ~	50/60	5.4/7.5	5.7/7.8	16/25
	380-415V 3N ~	50/60	5.4/7.5	5.7/7.8	10/16
	440V 3 ~	60	7.5	7.8	16
	480V 3 ~	60	7.5	7.8	16
Stoom of niet verwarmd	220-480V 1/3 ~	50/60	-	0.4	10



Voorzijde



Zijaanzicht



Achterzijde

Water- en stoomaansluiting		W575N
Waterkleppen	DN	20
Waterdruk	kPa	200-600
Capaciteit bij 300 kPa	l/min	20
Afvoerklep	ø mm	75
Afvoercapaciteit	l/min	170
Stoomklep	DN	15
Stoomdruk	kPa	300-600
Toevoer vloeibaar wasmiddel		5
Vloercondities		
Frequentie van de dynamische kracht	Hz	9.8
Vloerbelasting bij max. centrifugeren	kN	1.6 ± 1.9
Geluidsniveau		
Geluidsniveau (IEC 60704-2-4) wassen	dB(A)	65
centrifugeertoerental	dB(A)	69
Warmteafgifte		
% van geïnstalleerd vermogen, max.		5
Verzendgegevens		
Gewicht	netto, kg	129
	verpakt in kist, kg	150
Transportvolume	m ³	0.74
Accessoires		
Stalen basisframe		x
Slangensets voor water of stoom		x
Pluisjesverzamelaar		x
Afmetingen in mm		
A Breedte		660
B Diepte		690
C Hoogte		1115
D		355
E		725
F		825
G		45
H		1030
I		215
J		130
K		1010
L		830
M		385
N		100
O		225
1 Bedieningspaneel	6 Hergebruik water	
2 Deuropening ø 310 mm	7 Afvoer	
3 Zeepbakje	8 Aansluitingen voor toevoer vloeistoffen	
4 Koud water	9 Elektrische aansluitingen	
5 Heet water	10 Stoomaansluiting	

Voor- en zijpanelen in lichtgrijs en blauw (RAL 260 70 05, 250 60 30)

* Ook voor andere spanningen verkrijgbaar, zie het Installatiehandboek