



# Wasmachine

## W585N

### Eigenschappen en voordelen

- **Compass Pro® microprocessor biedt:**
  - Groot display en één knop voor eenvoudige programmakeuze
  - Taalkeuze
  - Knoppen voor snelle selectie en opties voor de meest gebruikte wasprogramma's en opties
  - Wasprogrammapakketten geoptimaliseerd aangaande *Energieverbruik, Prestaties en Tijd.* (Beschikbaar in algemene programma's)
- Extreem laag water- en energieverbruik – zie onderstaande tabel
- Wasmiddelbakje met vier compartimenten voor handmatig doseren van poeder of vloeibaar wasmiddel
- Hoge centrifugeerkracht voor efficiënt centrifugeren
- Deur met pakking en stevig scharnier, geschikt voor intensief gebruik
- Roestvast en gegalvaniseerd staal in alle vitale onderdelen voor een optimale bescherming tegen roest
- SuperBalance garandeert de juiste centrifugeerkracht



*De getoonde afbeeldingen geven slechts een representatief beeld van het product en variaties zijn mogelijk.*

### Belangrijkste opties

- Automatische toevoeging van vloeibaar wasmiddel (optionele I/O printkaart)
- Roestvrijstalen frontpaneel
- Aansluiting op boekings-/betaalsysteem of muntmeter
- Afvoerpomp

Belangrijkste specificaties			W585N			
Max. capaciteit vulfactor 1:9	kg/lb		9/20			
Trommelinhoud	liter		85			
diameter	ø mm		520			
Centrifugeertoerental	rpm		587			
G-factor			100			
Standaard verwarmingsmogelijkheden	elektriciteit	kW	5.4 / 7.5			
Verwarmingsmogelijkheden met laag energieverbruik	elektriciteit	kW	2.0 / 3.0			
	stoom		X			
	niet verwarmd		X			
<b>Verbruiksgegevens "Normaal 60°C"</b>			EI		Stoom**	
<b>Energieverbruik*</b>			Volle belading, 9 kg	Halve belading, 4.5 kg	Volle belading, 9 kg	Halve belading, 4.5 kg
Totale tijd	min		45	43	45	43
Waterverbruik (koud+warm)	liter		56+16	39+10	56+16	39+10
Energieverbruik (motor/verwarming***)	kWh		0.1/1.45	0.1/0.95	0.1/-	0.1/-
Stoomverbruik	kg		-	-	2.2	1.45
Restvocht	%		69	78	69	78

\* Watertemperatuur 15°C koud water en 65°C heet water.

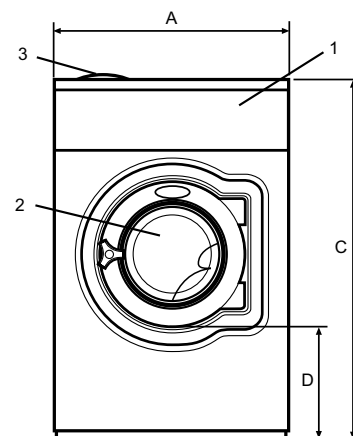
\*\* Afhankelijk van de stoomdruk.

\*\*\* Inclusief warmwaterverwarming.

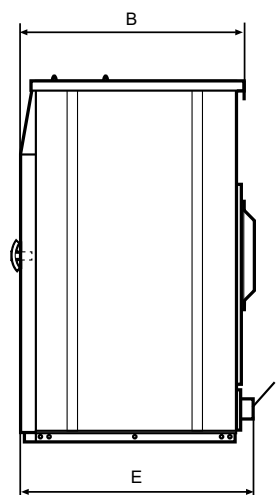


Elektrische aansluitingen					
Verwarmings-alternatief	Hoofdspanning alternative	Hz	Verwarmings-vermogen kW	Totaal vermogen kW	Aanbevolen zekering A
	220-240V 1 ~	50/60	2.0/3.0	2.3/3.3	16
	220-240V 3 ~	50/60	5.4/7.5	5.7/7.8	16/25
	380-415V 3N ~	50/60	5.4/7.5	5.7/7.8	10/16
	440V 3 ~	60	7.5	7.8	16
	480V 3 ~	60	7.5	7.8	16
Stoom of niet verwarmd	220-480V 1/3 ~	50/60	-	0.4	10

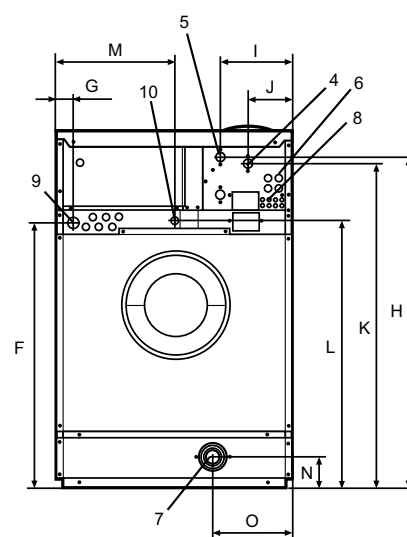
Water- en stoomaansluiting		W585N
Waterkleppen	DN	20
Waterdruk	kPa	200-600
Capaciteit bij 300 kPa	l/min	20
Afvoerklep	ø mm	75
Afvoercapaciteit	l/min	170
Stoomklep	DN	15
Stoomdruk	kPa	300-600
Toevoer vloeibaar wasmiddel		5
Vloercondities		
Frequentie van de dynamische kracht	Hz	9.3
Vloerbelasting bij max. centrifugeren	kN	1.7 ± 3.1
Geluidsniveau		
Geluidsniveau (IEC 60704-2-4) wassen	dB(A)	64
centrifugeertoerental	dB(A)	69
Warmteafgifte		
% van geïnstalleerd vermogen, max.		5
Verzendgegevens		
Gewicht	netto, kg	135
	verpakt in kist, kg	156
Transportvolume	m <sup>3</sup>	0.74
Accessoires		
Stalen basisframe		x
Slangensets voor water of stoom		x
Pluisjesverzamelaar		x
Afmetingen in mm		
A Breedte		660
B Diepte		730
C Hoogte		1115
D		355
E		765
F		825
G		45
H		1030
I		215
J		130
K		1010
L		830
M		385
N		100
O		225
1 Bedieningspaneel	6 Hergebruik water	
2 Deuropening ø 310 mm	7 Afvoer	
3 Zeepbakje	8 Aansluitingen voor toevoer vloeistoffen	
4 Koud water	9 Elektrische aansluitingen	
5 Heet water	10 Stoomaansluiting	



Voorzijde



Zijaanzicht



Achterzijde

Voor- en zijpanelen in lichtgrijs en blauw (RAL 260 70 05, 250 60 30)  
\* Ook voor andere spanningen verkrijgbaar, zie het Installatiehandboek